

DOCUMENTO DI PIANO

ADOZIONE	Delibera C. C. n. 1	del 04/01/2023
COMPATIBILITÀ P.T.C.P.	Prov. Dir. n. 1	del 04/01/2023
COMPATIBILITÀ P.T.R.	D.G.R.L. n. 1	del 04/01/2023
APPROVAZIONE	Delibera C. C. n. 1	del 04/01/2023
PUBBLICAZIONE B.U.R.L.	n. 1	del 04/01/2023

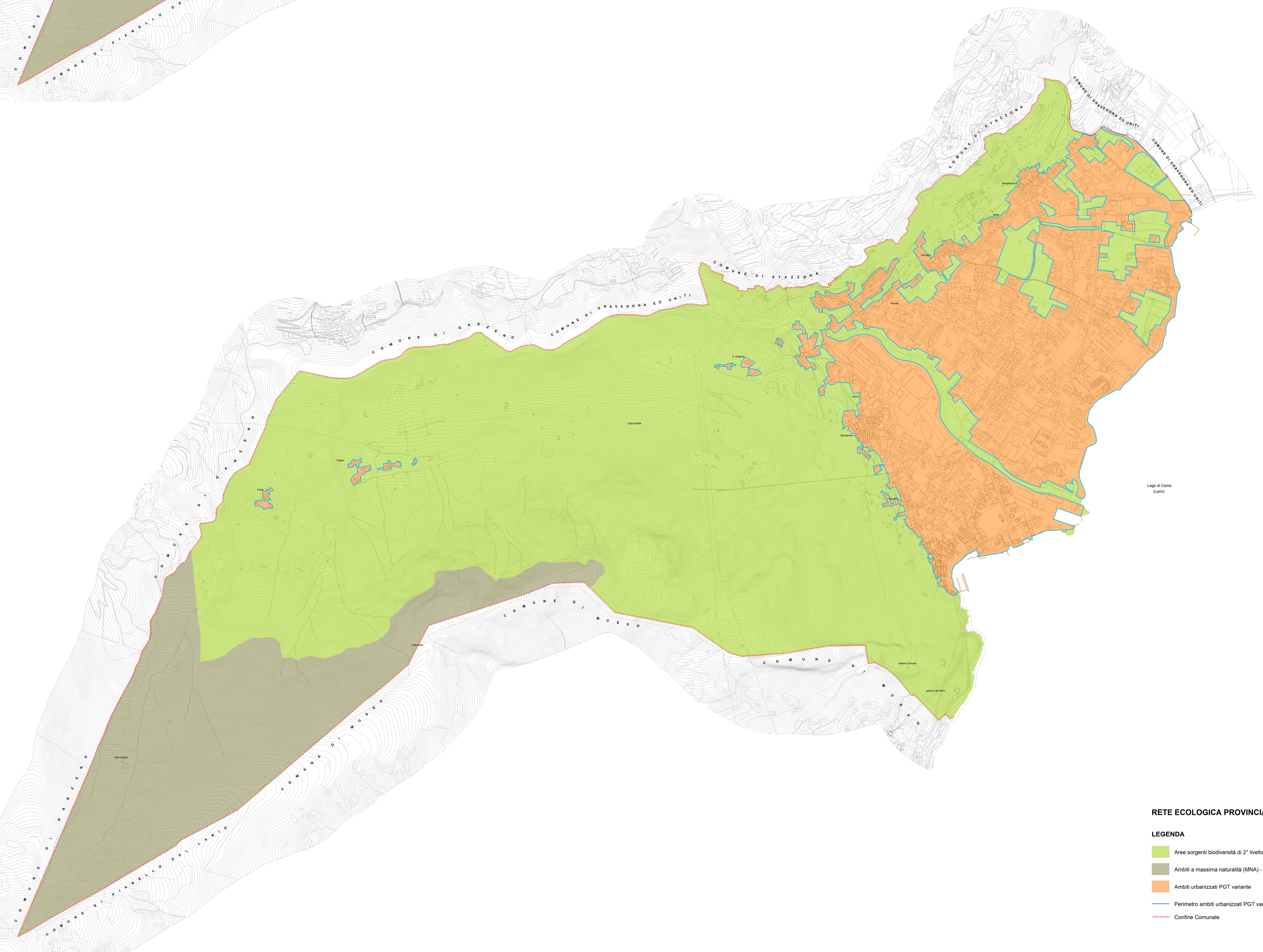
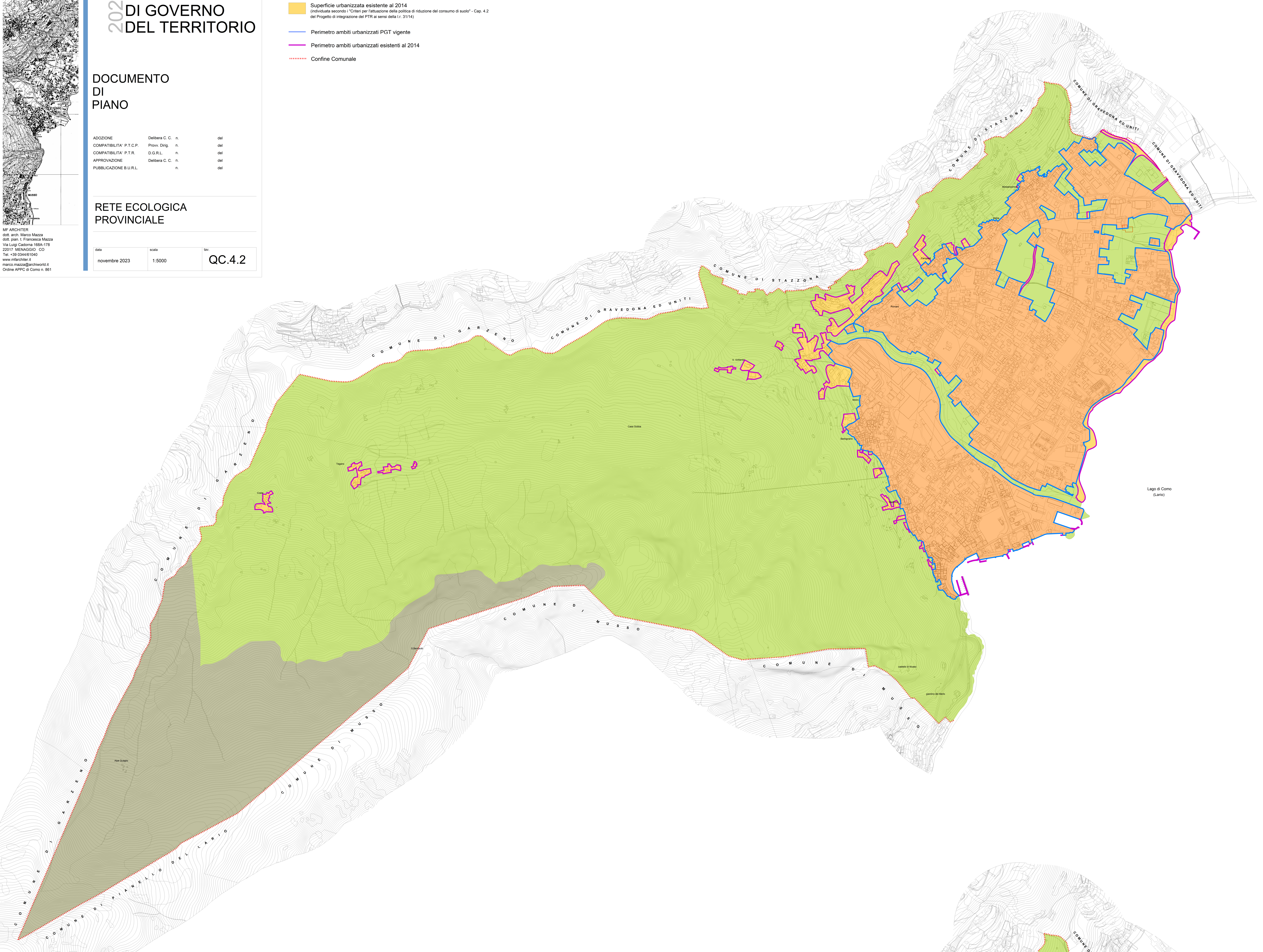
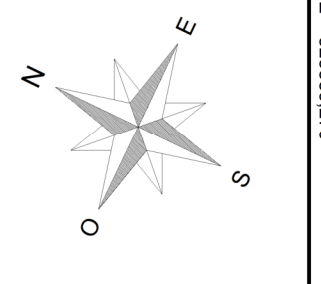
RETE ECOLOGICA PROVINCIALE

data	scala	tip.
novembre 2023	1:5000	QC.4.2

RETE ECOLOGICA PROVINCIALE 2014

LEGENDA

- Aree sorgenti biodiversità di 2° livello (CAP) - REP
- Ambiti a massima naturalità (MNA) - REP
- Ambiti urbanizzati PGT vigente
- Superficie urbanizzata esistente al 2014 (introdotta secondo i "Criteri per l'attuazione della politica di riduzione del consumo di suolo" - Cap. 4.2 del Progetto di integrazione del P.T.R. in senso della L. 30/14)
- Perimetro ambiti urbanizzati PGT vigente
- Perimetro ambiti urbanizzati esistenti al 2014
- - - Confine Comunale



RETE ECOLOGICA PROVINCIALE 2023

LEGENDA

- Aree sorgenti biodiversità di 2° livello (CAP) - REP
- Ambiti a massima naturalità (MNA) - REP
- Ambiti urbanizzati PGT variante
- Superficie urbanizzata esistente al 2014
- Perimetro ambiti urbanizzati PGT variante
- Perimetro ambiti urbanizzati esistenti al 2014
- - - Confine Comunale